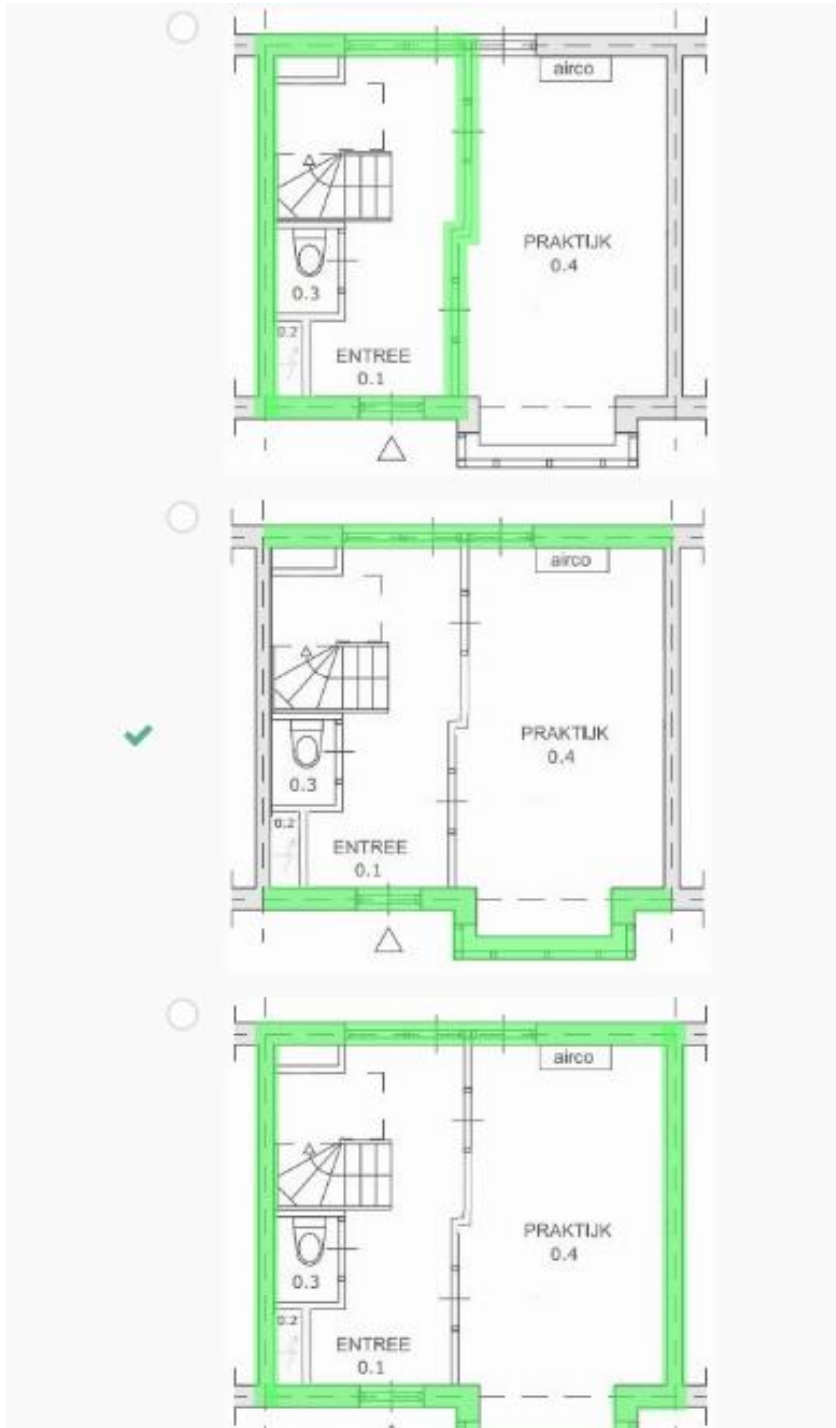


Antwoorden oefentoets W2 13-03-2023

1

Ruimte-nummer	Ruimtenaam	Ruimte <u>binnen</u> de thermische zone?	Type ruimte (alleen voor aangrenzende ruimten <u>buiten</u> de thermische zone).
0.1	Entree	<input type="text" value="ja"/>	<input type="text" value="n.v.t."/>
0.2	Meterkast	<input type="text" value="ja"/>	<input type="text" value="n.v.t."/>
0.3	Toilet	<input type="text" value="ja"/>	<input type="text" value="n.v.t."/>
0.4	Praktijk	<input type="text" value="ja"/>	<input type="text" value="n.v.t."/>
1.1	Woonkamer	<input type="text" value="ja"/>	<input type="text" value="n.v.t."/>
1.2	Keuken	<input type="text" value="ja"/>	<input type="text" value="n.v.t."/>
1.3	Overloop	<input type="text" value="ja"/>	<input type="text" value="n.v.t."/>
1.4	Toilet	<input type="text" value="ja"/>	<input type="text" value="n.v.t."/>
2.1	Slaapkamer 1	<input type="text" value="ja"/>	<input type="text" value="n.v.t."/>
2.2	Badkamer	<input type="text" value="ja"/>	<input type="text" value="n.v.t."/>
2.3	Slaapkamer 2	<input type="text" value="ja"/>	<input type="text" value="n.v.t."/>
2.4	Slaapkamer 3	<input type="text" value="ja"/>	<input type="text" value="n.v.t."/>
2.5	Overloop	<input type="text" value="ja"/>	<input type="text" value="n.v.t."/>
2.6	Toilet	<input type="text" value="ja"/>	<input type="text" value="n.v.t."/>
2.7	Kast	<input type="text" value="ja"/>	<input type="text" value="n.v.t."/>
3.1	Slaapkamer 4	<input type="text" value="ja"/>	<input type="text" value="n.v.t."/>
3.2	Overloop	<input type="text" value="ja"/>	<input type="text" value="n.v.t."/>
3.3	Techniek ruimte	<input type="text" value="ja"/>	<input type="text" value="n.v.t."/>

2



3

✓ **Juist antwoord:**

In hoeveel rekenzones moet deze woning minimaal verdeeld worden?

2

Tot welke rekenzone behoort de ruimte?

Ruimte-nummer	Ruimtenaam	Rekenzone
0.1	Entree	RZ-1
0.2	Meterkast	RZ-1
0.3	Toilet	RZ-1
0.4	Praktijk	RZ-2
1.1	Woonkamer	RZ-1
1.2	Keuken	RZ-1
1.3	Overloop	RZ-1
1.4	Toilet	RZ-1
2.1	Slaapkamer 1	RZ-1
2.2	Badkamer	RZ-1
2.3	Slaapkamer 2	RZ-1
2.4	Slaapkamer 3	RZ-1
2.5	Overloop	RZ-1
2.6	Toilet	RZ-1
2.7	Kast	RZ-1
3.1	Slaapkamer 4	RZ-2
3.2	Overloop	RZ-1
3.3	Techniek ruimte	RZ-1

4

4 Wat is de totale gebruiksoppervlakte van de eerste verdieping?

Noteer deze in m², met één decimaal.

Antwoord

Waarde



✓ **Juist antwoord:**

Bereik: 54,0 - 59,7

Uw antwoord is onjuist
De gebruiksoppervlakte is 56,9 m².

5

5 Wat is de totale gebruiksoppervlakte van de derde verdieping?Noteer deze in m², met één decimaal.

Antwoord

Waarde



Juist antwoord:

Bereik: 40,3 - 44,6

6

Ruimte-nummer	Ruimtenaam	Ruimte <u>binnen</u> de thermische zone?	Type ruimte (alleen voor aangrenzende ruimten <u>buiten</u> de thermische zone).
0.1	Woonkamer	ja	n.v.t.
0.2	Keuken	ja	n.v.t.
0.3	Tollet	ja	n.v.t.
0.4	Trapogang	ja	n.v.t.
0.5	Hal	ja	n.v.t.
0.6	Meterkast	ja	n.v.t.
0.7	Garage	nee	sterk geventileerd
0.8	Berging	nee	n.v.t.
1.1	Slaapkamer 1	ja	n.v.t.
1.2	Slaapkamer 2	ja	n.v.t.
1.3	Badkamer	ja	n.v.t.
1.4	Slaapkamer 3	ja	n.v.t.
1.5	Overloop	ja	n.v.t.
2.1	Zolder	ja	n.v.t.

7



8

Ruimte- nummer	Ruimtenaam	Rekenzone
0.1	Woonkamer	RZ-1 ▾
0.2	Keuken	RZ-1 ▾
0.3	Toilet	RZ-1 ▾
0.4	Trapopgang	RZ-1 ▾
0.5	Hal	RZ-1 ▾
0.6	Meterkast	RZ-1 ▾
0.7	Garage	n.v.t. ▾
0.8	Berging	n.v.t. ▾
1.1	Slaapkamer 1	RZ-1 ▾
1.2	Slaapkamer 2	RZ-1 ▾
1.3	Badkamer	RZ-1 ▾
1.4	Slaapkamer 3	RZ-1 ▾
1.5	Overloop	RZ-1 ▾
2.1	Zolder	RZ-1 ▾

9

▼ 9 Wat is de totale gebruiksoppervlakte van de tweede verdieping?

Noteer deze in m², met één decimaal.

Antwoord

Waarde

✓ **Juist antwoord:**

Bereik: 32,8 - 36,3